

# ESPACIOS DE TRABAJO

## ETCA-100

ESPACIO DE TRABAJO ALTO, CON CAJÓN



### ESPACIO DE TRABAJO

FALDÓN: 10CM  
RESPALDO REMOVIBLE: 76CM

### MATERIALES

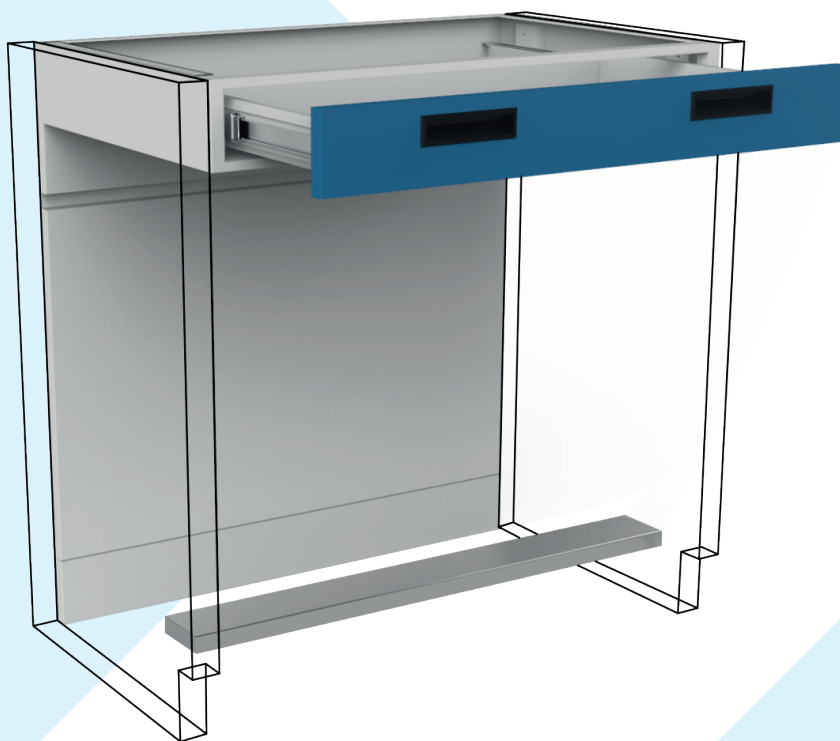
LÁMINA DE ACERO AL CARBÓN CAL. 20  
LÁMINA DE ACERO GALVANIZADA CAL. 20 (OPCIONAL)  
PINTURA EPOXY-POLIESTER

### DIMENSIONES

ANCHO: 100CM  
ALTURA: 86CM  
FONDO: 51.5CM

### ACABADOS

PINTURA EN POLVO DE RESINA EPÓXICA Y  
POLYESTER, APLICACIÓN ELECTROSTÁTICA Y  
HORNEADA



### COLORES

