

# ESPACIOS DE TRABAJO

## ETCB-120

ESPACIO DE TRABAJO BAJO, CON CAJÓN



### ESPACIO DE TRABAJO

FALDÓN: 10CM  
RESPALDO REMOVIBLE: 61CM

### DIMENSIONES

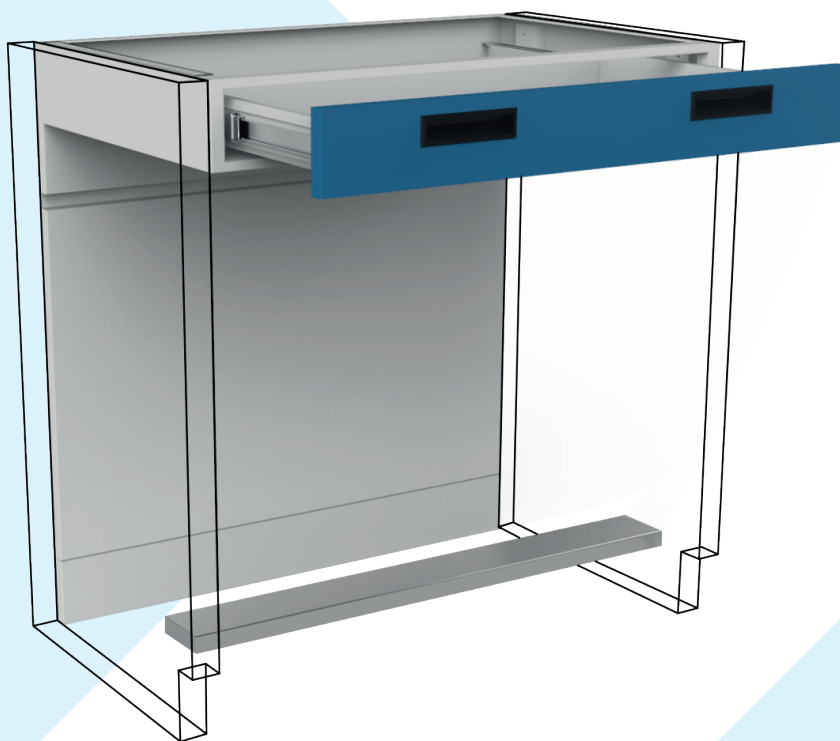
ANCHO: 120CM  
ALTURA: 71CM  
FONDO: 51.5CM

### MATERIALES

LÁMINA DE ACERO AL CARBÓN CAL. 20  
LÁMINA DE ACERO GALVANIZADA CAL. 20 (OPCIONAL)  
PINTURA EPOXY-POLIESTER

### ACABADOS

PINTURA EN POLVO DE RESINA EPÓXICA Y  
POLYESTER, APLICACIÓN ELECTROSTÁ Y  
HORNEADA



### COLORES

