

# ESPACIOS DE TRABAJO

## PTB-I / PTB-D

PATAS DE TAMBOR CON ZOCLO - ABATIMIENTO IZQUIEDO/DERECHO



### DIMENSIONES

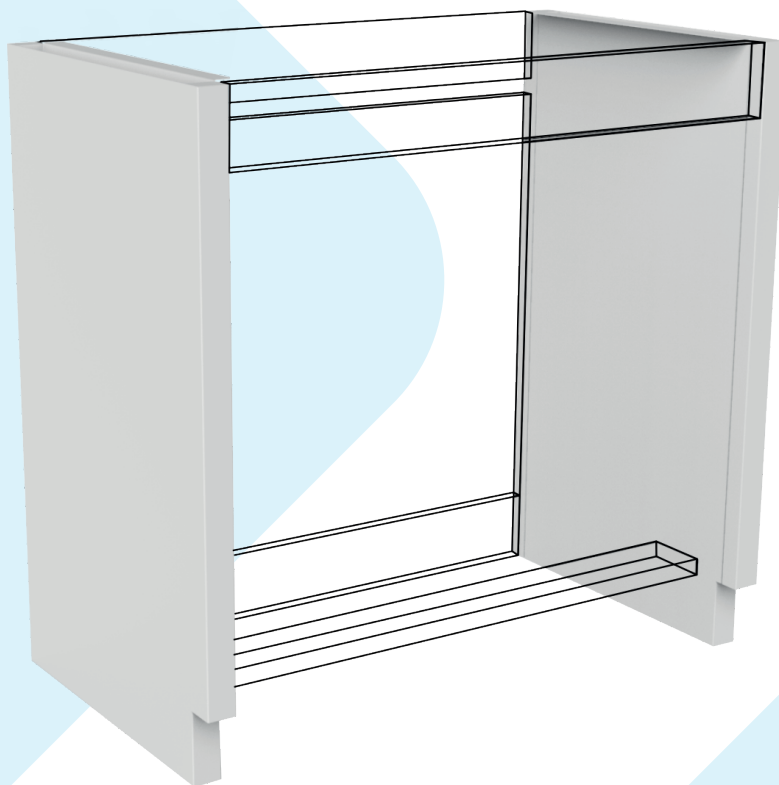
ALTURA: 76CM  
FONDO: 51.5CM

### MATERIALES

LÁMINA DE ACERO AL CARBÓN CAL. 20  
LÁMINA DE ACERO GALVANIZADA CAL. 20 (OPCIONAL)  
PINTURA EPOXY-POLIESTER

### ACABADOS

PINTURA EN POLVO DE RESINA EPÓXICA Y  
POLYESTER, APLICACIÓN ELECTROSTÁ Y  
HORNEADA



### COLORES

